

Erstellt für Jan Gleitsmann

DER NEUE JAGUAR F-TYPE

F-TYPE R 5.0 Liter V8 Kompressor mit 405 kW (575PS) (Automatikgetriebe) Allradantrieb



THE ART OF PERFORMANCE



EXTERIEUR



	BESCHREIBUNG	PREIS
AUSSENAUSSTATTUNG		
FARBEN	Sorrento Yellow	€5.400,00
FINISH	Hochglanz	€0,00
FELGEN	20" mit 10 Speichen, Gloss Black, Contrast Diamond Turned (Style 1066)	€0,00
BREMSEN UND BREMSSÄTTEL	Bremssättel in Rot (Bremsscheiben vorne mit 380 mm, hinten mit 376 mm Durchmesser)	€0,00
DACHFARBE	Panoramadach	€1.187,00
GLAS	Dunkel getönte Scheiben ab B-Säule	€550,00
SCHEINWERFER	Pixel-LED-Scheinwerfer mit LED-Signatur	€0,00
SPOILER	Heckspoiler, herausfahrbar	€0,00
		GESAMT €7.137,00

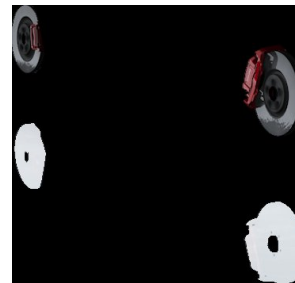


FARBEN

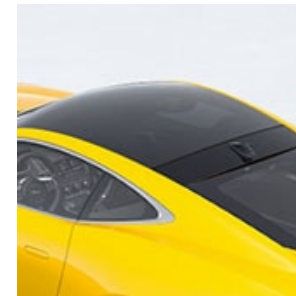
FINISH



FELGEN



BREMSEN
UND
BREMSSÄT-
TEL



DACHFARBE



GLAS

EXTERIEUR

	BESCHREIBUNG	PREIS
Exterieur Black-Pack	Kühlergrill in Schwarz mit Einfassung in glänzend Schwarz Seitliche Luftauslässe in glänzend Schwarz Seitenscheibeneinfassung in glänzend Schwarz JAGUAR Schriftzug und Springer in Schwarz F-TYPE Emblem in Schwarz Springer am seitlichen Luftauslass, Schwarz Splitter in Glänzend Schwarz	€631,00
		GESAMT €631,00

INTERIEUR



	BESCHREIBUNG	PREIS
INNENAUSSTATTUNG		
FARBKOMBINATIONEN	Performance-Sitze in Premium-Velours – Ebony mit Nähten in Light Oyster mit Interieur in Ebony/Ebony	€0,00
SITZE	Premium-Velours-Paket	€1.853,00
SITZFUNKTIONEN	Sitze, 12-fach elektrisch verstellbar, mit Memory-Funktion, beheizbar	€380,00
DACHHIMMEL	Dachhimmel in Premium-Velours – Ebony	€1.700,00
DEKORELEMENTE	Dekorelemente in Karbon	€714,00
FUSSMATTEN	Fußmatten in Ebony, Sport-Design	€306,00
MATERIAL	Sport-Lederlenkrad mit R-Emblem	€0,00
BEHEIZBAR	Multifunktions-Lederlenkrad, beheizbar	€0,00
LENKRÄDER	Schaltwippen in Aluminium	€357,00
AUDIO	Meridian™ Surround-Soundsystem	€3.007,00
		GESAMT €8.317,00

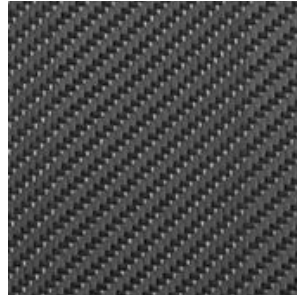
INTERIEUR



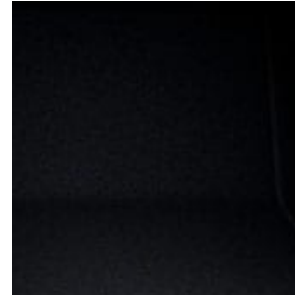
FARBKOMBI-
NATIONEN



DACHHIM-
MEL



DEKORELE-
MENTE



FUSSMAT-
TEN



MATERIAL



BEHEIZBAR

OPTIONEN

	BESCHREIBUNG	PREIS
OPTIONSPAKETE		€1.518,00
Klima-Paket	-	€1.068,00
Toter-Winkel-Spurassistent-Paket	-	€450,00
EXTERIEUR		€0,00
Frontscheibe, beheizbar	-	€0,00
INTERIEUR		€159,00
Sonnenblenden, Sport-Design, in Premium-Velours, mit Schminkspiegeln	-	€75,00
2-Zonen-Klimaautomatik	-	€0,00
Luftqualitätssensor	-	€84,00
		GESAMT €1.677,00

SERIENAUSSTATTUNG

EXTERIEUR

Regensensor	Frontscheibe aus Wärmeschutzglas	Außenspiegel, elektrisch einklapp- und beheizbar, mit Memory-Funktion und Abblendautomatik
Türgriffe, herausfahrbar	Reifenreparatursystem	Heckklappe, elektrisch
LED-Heckleuchten	JAGUAR Schriftzug und Springer	F-TYPE Emblem
Sound-Taste für aktive Sportabgasanlage mit Klappensteuerung	Abgasendrohre, vierflutig	

DYNAMIK

Dynamic-Modus, konfigurierbar	Adaptive Dynamics (Adaptives Fahrwerk)	Torque Vectoring by Braking (TVBB)
Winter-Modus	Dynamische Stabilitätskontrolle (Dynamic Stability Control, DSC)	Elektrische Parkbremse (Electric Parking Brake, EPB)
Antiblockiersystem (ABS)	Elektronische Bremskraftverteilung (Electronic Brake-force Distribution, EBD)	

INTERIEUR

Lenksäule, elektrisch verstellbar, mit Memory-Funktion	Sonnenblenden, Sport-Design, in Morzine (Stoff), mit Schminkspiegeln	Innenrückspiegel, automatisch abblendend
Leseleuchten vorne	Lüftungsdüsen vorne, elektrisch ausfahrbar	Interieur-Akzente in Graphite
Sportliche Edelstahlpedalerie	Premium-Innenraumbeleuchtung	2-Zonen-Klimaautomatik
Pollenfilter	2 Getränkehalter vorne	Staufach im Innenraum mit Netz

INTERIEUR

Einstiegsleisten aus Aluminium mit R-Emblem

INFOTAINMENT

Touch Pro mit 10" Touchscreen

12,3" TFT-Instrumentendisplay

Navigation Pro Connected

Online-Pack

Smartphone-Paket

Remote

Digitales Radio (DAB+)

Bluetooth®-fähiges Telefonsystem

12-V-Anschlüsse

USB-Anschluss und 12V-Anschluss in Mittelkonsole

SICHERHEIT UND SCHUTZ

Aufmerksamkeitsassistent

Notfall-Bremsassistent

Notfall-Bremsassistent (Emergency Brake Assist, EBA)

Reifendruckkontrollsystem (Tyre Pressure Monitoring System, TPMS)

Zentralverriegelung mit Funkfernbedienung, Doppelverriegelung und automatischer Türverriegelung

Alarmanlage, perimetrisch mit Wegfahrsperr

Valet-Modus

6 Airbags

FAHRASSISTENZ

Rückfahrkamera

Spurhalteassistent

Einparkhilfe vorne und hinten

FAHRASSISTENZ

Verkehrszeichenerkennung mit adaptivem
Geschwindigkeitsbegrenzer

Geschwindigkeitsregelung mit Geschwindigkeitsbegrenzer

Keyless Entry

Kofferraum-Notentriegelung

Start/Stop-Taste

TECHNISCHE DATEN

PERFORMANCE

Höchstgeschwindigkeit (km/h)	300
Beschleunigung (Sek.) 0–100 km/h	3,7

VERBRAUCH

Kraftstoffverbrauch, kombiniert - l/100 km	11,0‡
CO ₂ -Emissionen, kombiniert – g/km	252‡
Kombinierter Verbrauch nach WLTP TEL – l/100 km	N/A
Kombinierter Verbrauch nach WLTP TEH – l/100 km	10,7‡
Kombinierte CO ₂ -Emissionen nach WLTP TEL – (g/km)	N/A
Kombinierte CO ₂ -Emissionen nach WLTP TEH – (g/km)	243‡
Tankinhalt (Liter, ca.)	70

ANTRIEB

Max. Leistung (kW (PS)/U/min)	423 (575)//6.500
Max. Drehmoment (Nm/U/min)	700/3.500-5.000
Getriebe	Automatikgetriebe
Hubraum (cm ³)	5.000

GEWICHTSANGABEN

Leergewicht (EU) (kg) – mit 75 kg schwerem Fahrer, 90 % Kraftstoff und 100 % anderen Flüssigkeiten	1.818
Leergewicht (DIN) (kg) – mit 90 % Kraftstoff und 100 % anderen Flüssigkeiten	1.743
Zulässiges Gesamtgewicht (kg)	2.150

ABMESSUNGEN

Höhe (mm)	1.311
Länge (mm)	4.470
Breite mit eingeklappten Außenspiegeln (mm)	1.923
Breite mit ausgeklappten Außenspiegeln (mm)	2.042
Spurweite vorne (mm)	1.584
Spurweite hinten (mm)	1.610
Radstand (mm)	2.622

KOPFFREIHEIT

Max. Kopffreiheit vorne mit Metaldach (mm)	935
Max. Kopffreiheit vorne mit Panoramadach (mm)	926

BEINFREIHEIT

Max. Beinfreiheit vorne (mm)	1.088
------------------------------	-------

LADERAUMKAPAZITÄT

Höhe (mm)	548
-----------	-----

Breite (mm)	1.269
-------------	-------

Breite zwischen den Radkästen (mm)	892
------------------------------------	-----

Gepäckraumvolumen – nach VDA-Norm (Liter)	336◇
---	------

Gepäckraumvolumen – Gesamtvolumen, nass (Liter)	509◆
---	------

BODENFREIHEIT

Standardhöhe (mm)	107
-------------------	-----

WENDEKREIS

Am Reifen gemessen (m)	11,27
------------------------	-------

Mit Karosserieüberhängen (m)	11
------------------------------	----

Lenkradumdrehungen (Anzahl der Umdrehungen)	2,21
---	------

PREIS	
BASIS	€125.600,00
KONFIGURIERTE OPTIONEN INSGESAMT	€17.762,00
PREIS	€143.362,00*

Ihr ausgewählter Jaguar Partner

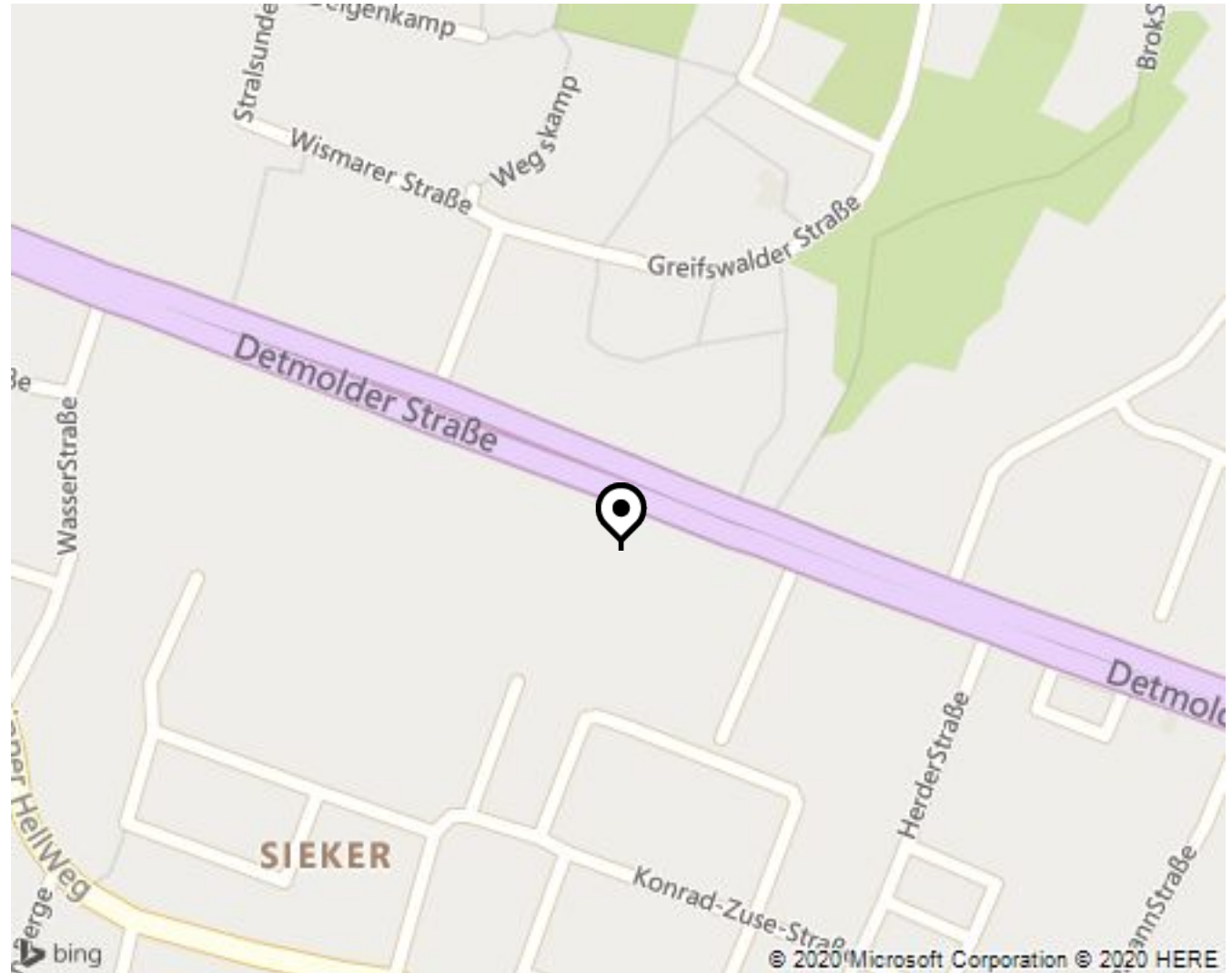
Basierend auf Ihren Angaben wurde folgender Jaguar Partner für Sie ausgewählt:

AUTO-SPORT-STOPKA GMBH & CO.KG

☎ 0521 / 92 22 20

✉ <https://www.jassy.eu/jaguar/16110>

📍 Detmolder Str. 301, Bielefeld, 33605



‡Die angegebenen Werte wurden gemäß des NEFZ2 in offiziellen WLTP-Tests der Hersteller nach Maßgabe der EU-Vorschriften ermittelt. Nur zu Vergleichszwecken. Die tatsächlichen Werte können abweichen. Die Angaben für CO₂-Emissionen und Kraftstoffverbrauch können je nach Reifen und Sonderausstattung variieren. Die NEFZ2-Angaben wurden gemäß einer behördlichen Formel anhand der WLTP-Werte berechnet, die denen des alten NEFZ-Tests entsprechen. Es kann dann die richtige steuerliche Behandlung angewandt werden.

Ab dem 1. September 2017 werden bestimmte Neuwagen nach dem weltweit harmonisierten Prüfverfahren für Personenwagen und leichte Nutzfahrzeuge (World Harmonised Light Vehicle Test Procedure, WLTP), einem neuen, realistischeren Prüfverfahren zur Messung des Kraftstoffverbrauchs und der CO₂-Emissionen, typgenehmigt. Ab dem 1. September 2018 wird das WLTP den neuen europäischen Fahrzyklus (NEFZ), das derzeitige Prüfverfahren, ersetzen. Wegen der realistischeren Prüfbedingungen sind die nach dem WLTP gemessenen Kraftstoffverbrauchs- und CO₂-Emissionen in vielen Fällen höher als die nach dem NEFZ gemessenen.

Weitere Informationen zum offiziellen Kraftstoffverbrauch und den offiziellen spezifischen CO₂-Emissionen neuer Personenkraftwagen können dem „Leitfaden über den Kraftstoffverbrauch und die CO₂-Emissionen neuer Personenkraftwagen entnommen werden, der an allen Verkaufsstellen und bei DAT Deutschland Automobil Treuhand GmbH www.dat.de unentgeltlich erhältlich ist.

◇1.584 mit 20" Leichtmetallfelgen.

◆1.628 mit 20" Leichtmetallfelgen.

◇Nach VDA-Norm: gemessen mit Messquadern (200 x 100 x 50 mm).

◆Nass: Gesamtvolumen gemessen, als ob der Laderaum mit Flüssigkeit gefüllt wird.

- [Internationale Websites](#)
- [Sitemap](#)
- [Nutzungsbedingungen](#)
- [Datenschutzrichtlinien](#)
- [Zugänglichkeit](#)

© JAGUAR LAND ROVER DEUTSCHLAND GmbH 2019 Campus Kronberg 7 61476 Kronberg i. Ts.



<http://www.jaguar.de/index.html>