



## SEAT Leon FR

UPE 1)

**36.815 €**

### Motorisierung

KL15FZ  
1.5 eTSI 110 kW (150 PS) DSG  
Verbrauch und CO<sub>2</sub>-Emission nach NEFZ 3)  
· Verbrauch 3) kombiniert: 4,9 l/100 km  
· kombiniert: 112 g/km (Abgaskonzept, EU6 DG)  
· Verbrauch 3) innerorts: 6,1 l/100 km  
· Verbrauch 3) außerorts: 4,2 l/100 km  
· Energieeffizienz: A

**29.790 €**

CO<sub>2</sub>-Effizienz 3)

Mehr Informationen zum Effizienzlabel auf [seat.de](http://seat.de)



### Außenfarbe

E1E1  
Desire Rot

**920 €**

### Innenfarbe

AZ  
Mittelgrau - Lavarot

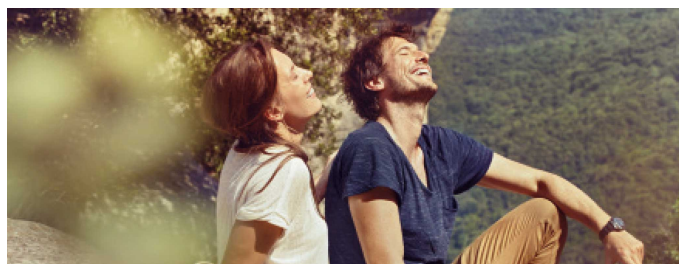
**ohne Aufpreis**

### Räder

PUK  
18"-Leichtmetallrder "Performance", bearbeitet

**675 €**

<b>Innenausstattung</b>	PBR Dachhimmel in schwarz	265 €
	PLH Smart Ambient Light	305 €
<b>Innenausstattung Sitze</b>	PW1 Winter-Paket	405 €
<b>Navigation und Multimedia</b>	PB2 Connectivity Box im Ablagefach der Mittelkonsole inkl. Wireless Charger	225 €
	PMK Wireless Full Link Connectivity inkl. Android Auto™ und Apple CarPlay®	195 €
	ZN1 Navigationssystem	ohne Aufpreis
	PZ4 Kartenmaterial mit Mapcare	ohne Aufpreis
	R3C SEAT CONNECT - vorbereitet für die Aktivierung des Dienstpakets SEAT CONNECT Online-Infotainment	ohne Aufpreis
	R3D SEAT CONNECT - vorbereitet für die Aktivierung des Dienstpakets SEAT CONNECT Online-Infotainment	ohne Aufpreis
<b>Licht</b>	PXX Voll-LED-Scheinwerfer	970 €
<b>Sicherheits- und Assistenzsysteme</b>	PSS Licht-und-Sicht-Paket	215 €
	PDI Fahrassistenz-Paket L für Navigationssystem	705 €
	PQS Kessy Advanced; Schlüssellooses Schließ- und Öffnungssystem	255 €
	PDC Dynamic-Paket	815 €
	PK5 Parklenkassistent mit Einparkhilfe vorn	390 €
	PCI Rückfahrkamera	275 €
	PA9 Seitenairbag hinten und Knieairbags vorne	335 €
	PG6 Reserverad als Notrad	75 €



## SEAT CARE<sup>4</sup>

Sorgenfrei unterwegs.

4 Jahre **Garantie**  
4 Jahre **Inspektion & Verschleiß**  
4 Jahre **Werkstatt-Ersatzmobilität**  
4 Jahre **ReifenCARE**

**z.B. für 24,90 € mtl.<sup>4</sup> für den neuen SEAT Leon.**



Dein SEAT Code: S48GUIA6

Weblink: **Meine Konfiguration im SEAT Konfigurator anzeigen**

# Serienausstattung

<b>Aussenausstattung</b>	Außenspiegel elektrisch einstell-, anklapp- und beheizbar Außenspiegelgehäuse in Cosmo Grau lackiert Seitenscheiben ab 2. Sitzreihe und Heckscheibe dunkel getönt
<b>Innenausstattung</b>	Ablagetaschen an der Rückseite der Vordersitze Fensterheber vorne elektrisch mit Einklemmschutz und One-Touch-Funktion 2 Leseleuchten vorn, 2 hinten Dreispeichenlenkrad in Leder mit Multifunktion und Schaltwippen
<b>Innenausstattung Sitze</b>	Fahrer- und Beifahrersitz mit Höheneinstellung Kopfstützen, 3 hinten Kopfstützen vorne Lendenwirbelstütze für Fahrer und Beifahrer
<b>Klimatisierung</b>	Climatronic mit 3-Zonen-Temperaturregelung
<b>Navigation und Multimedia</b>	Bluetooth-Schnittstelle mit integrierter Freisprechanlage und Audio-Streaming Media System Plus mit Audiosystem mit 8,25" Farb-Touch-Screen und 6 Lautsprechern USB-C-Schnittstelle 2 vorne / 2 hinten (Ladefunktion) Virtual Cockpit
<b>Licht</b>	LED- Hauptscheinwerfer Nebelscheinwerfer mit Abbiegelicht-Funktion in LED-Technologie Heckleuchten in LED-Technologie
<b>Sicherheits- und Assistenzsysteme</b>	Airbag für Fahrer und Beifahrer, 2 Seitenairbags für Fahrer und Beifahrer, 2 Kopfairbag-Systeme, vorne und hinten Beifahrerairbag-Deaktivierung Dreipunkt-Automatik-Sicherheitsgurte, vorne und hinten Elektronische Parkbremse inkl. Auto-Hold-Funktion Elektronische Stabilisierungskontrolle (ESC) inkl. Antiblockiersystem (ABS) und Antriebs-Schlupf-Regelung (ASR) ISOFIX-Kindersitz-Sicherungssystem, in der 2. Sitzreihe links und rechts inkl. Top Thether Verankerungspunkte Müdigkeitserkennung Zentralverriegelung inkl. Heckklappe mit Funkfernbedienung und Türschließsystem von innen, 2 Funkklappschlüssel und Keyless Go (Motor Start/Stop Knopf) Servolenkung, elektromechanisch Umfeldbeobachtungssystem "Front Assist" mit City-Notbremsfunktion Spurhalteassistent Einparkhilfe

Warnton für nicht angelegte Sicherheitsgurte

Wegfahrsperre elektronisch

Geschwindigkeitsregelanlage ( GRA )

# Rechtliche Hinweise

- 1 UPE: unverbindliche Preisempfehlung inkl. 19% MwSt. ohne Überführungskosten. Die Abbildungen sind beispielhaft und können in der Realität abweichen.

- 3 Die angegebenen Verbrauchs- und Emissionswerte wurden nach den gesetzlich vorgeschriebenen Messverfahren ermittelt. Seit dem 1. September 2017 werden bestimmte Neuwagen bereits nach dem weltweit harmonisierten Prüfverfahren für Personenwagen und leichte Nutzfahrzeuge (Worldwide Harmonized Light Vehicles Test Procedure, WLTP), einem realistischeren Prüfverfahren zur Messung des Kraftstoffverbrauchs und der CO-Emissionen, typgenehmigt. Ab dem 1. September 2018 wird der WLTP schrittweise den neuen europäischen Fahrzyklus (NEFZ) ersetzen. Wegen der realistischeren Prüfbedingungen sind die nach dem WLTP gemessenen Kraftstoffverbrauchs- und CO- Emissionswerte in vielen Fällen höher als die nach dem NEFZ gemessenen. Weitere Informationen zu den Unterschieden zwischen WLTP und NEFZ findest du unter [www.seat.de/ueber-seat/wltp-standard.html](http://www.seat.de/ueber-seat/wltp-standard.html) . Aktuell sind noch die NEFZ-Werte verpflichtend zu kommunizieren. Soweit es sich um Neuwagen handelt, die nach WLTP typgenehmigt sind, werden die NEFZ-Werte von den WLTP-Werten abgeleitet. Die zusätzliche Angabe der WLTP-Werte kann bis zu deren verpflichtender Verwendung freiwillig erfolgen. Soweit die NEFZ-Werte als Spannen angegeben werden, beziehen sie sich nicht auf ein einzelnes, individuelles Fahrzeug und sind nicht Bestandteil des Angebotes. Sie dienen allein Vergleichszwecken zwischen den verschiedenen Fahrzeugtypen. Zusatzausstattungen und Zubehör (Anbauteile, Reifenformat, usw.) können relevante Fahrzeugparameter, wie z. B. Gewicht, Rollwiderstand und Aerodynamik verändern und neben Witterungs- und Verkehrsbedingungen sowie dem individuellen Fahrverhalten den Kraftstoffverbrauch, den Stromverbrauch, die CO-Emissionen und die Fahrleistungswerte eines Fahrzeugs beeinflussen. Weitere Informationen zum offiziellen Kraftstoffverbrauch und den offiziellen, spezifischen CO-Emissionen neuer Personenkraftwagen können dem **"Leitfaden über den Kraftstoffverbrauch, die CO2-Emissionen und den Stromverbrauch neuer Personenkraftwagen"** entnommen werden, der an allen Verkaufsstellen und bei der DAT Deutsche Automobil Treuhand GmbH, Hellmuth-Hirth-Str. 1, D-73760 Ostfildern-Schornhausen oder unter [www.dat.de](http://www.dat.de) unentgeltlich erhältlich ist.
- 4) SEAT CARE: Ein Angebot der SEAT Leasing, Zweigniederlassung der Volkswagen Leasing GmbH, Gifhorner Straße 57, 38112 Braunschweig. Leistungen gebunden an die Vertragslaufzeit des Leasingvertrags bzw. Service-Management-Vertrags mit der SEAT Leasing. Bei Überschreiten der vereinbarten Gesamtfahrleistung entfällt der Leistungsanspruch des Kunden. Nicht für gewerbliche Leasingkunden, Sonderabnehmer und Großkunden. SEAT CARE ist mit dem Leasing Programm „Perfect Match“ nicht kombinierbar. SEAT CARE enthält: Inspektion & Verschleiß (Gilt für eine Laufzeit von 4 Jahren oder einer maximalen Gesamtfahrleistung von 80.000 km.); Werkstatt-Ersatzmobilität (Anspruch auf eine begrenzte Kostenübernahme für Ersatzmobilität, z.B. Mietwagen, bei geplanten Werkstattaufenthalten, die über die Konzernhandelsorganisation bezogen werden kann. Die Ersatzmobilität gilt nur in Zusammenhang mit Leistungen, die durch die Dienstleistung Inspektion & Verschleiß abgedeckt werden. Die Dauer der Ersatzmobilität richtet sich nach der vereinbarten Gesamtfahrleistung. Die Entscheidung über die Art der Ersatzmobilität obliegt dem jeweiligen Handelspartner.); Garantieverlängerung (Die SEAT Deutschland GmbH, Max-Planck-Str. 3–5, 64331 Weiterstadt, bietet dir im Rahmen von SEAT CARE zusätzlich zur zweijährigen Herstellergarantie bei allen Neuwagen ab Werk eine Garantieverlängerung mit einer Laufzeit von 2 Jahren bzw. einer maximalen Gesamtfahrleistung von 80.000 km an, je nachdem, was zuerst eintritt, die dich vor unerwarteten Reparaturkosten schützt. Die Garantieverlängerung beginnt unmittelbar nach Ablauf der Herstellergarantie und bietet den gleichen Leistungsumfang. Für alle Lager- und Vorführwagen wird eine Garantieverlängerung mit einer Laufzeit von 2 Jahren und einer maximalen Gesamtfahrleistung von 80.000 km (je nachdem, was zuerst eintritt) von der SEAT Financial Services wie folgt angeboten: Bei Finanzierung und Barkauf wird die entsprechende Versicherungsleistung durch die Volkswagen Versicherung AG, Gifhorner Straße 57, 38112 Braunschweig, erbracht. Bei Leasing wird die entsprechende Dienstleistung durch die SEAT Leasing, Zweigniederlassung der Volkswagen Leasing GmbH, Gifhorner Straße 57, 38112 Braunschweig erbracht. Ausgenommen sind getunte Fahrzeuge, Fahrschulwagen sowie gewerbsmäßige Personenbeförderungswagen); ReifenCARE (ReifenCARE ist eine Garantie, die sich auf die am Fahrzeug montierten Reifen zum Zeitpunkt des Abschlusses bezieht. Die Höhe der Erstattung für den beschädigten Reifen richtet sich nach der Laufzeit zum Zeitpunkt des Schadens. Die Laufzeit von ReifenCARE richtet sich nach der gewählten Laufzeit von SEAT CARE. Weitere Informationen beim teilnehmenden SEAT Partner.); Mobilitätsgarantie (2 Jahre Mobilitätsgarantie ab Erstzulassung + Automatische Verlängerung um weitere 2 Jahre bei Durchführung der Inspektion beim teilnehmenden SEAT Partner. Ölwechsel führt nicht zur Verlängerung.) Übersicht über die monatliche Ratenhöhe je nach Modell für SEAT CARE: 19,90 €/Monat für die SEAT Ibiza Modellreihe, bei einer Gesamtlauflistung bis zu 80.000 km. 24,90 €/Monat für die SEAT Arona Modellreihe, bei einer Gesamtlauflistung bis zu 80.000 km. 24,90 €/Monat für die SEAT Ateca Modellreihe, bei einer Gesamtlauflistung bis zu 80.000 km. 24,90 €/Monat für die SEAT Leon Modellreihe, bei einer Gesamtlauflistung bis zu 80.000 km. 29,90 €/Monat für die SEAT Alhambra Modellreihe, bei einer Gesamtlauflistung bis zu 80.000 km. 32,90 €/Monat für die SEAT Tarraco Modellreihe, bei einer Gesamtlauflistung bis zu 80.000 km. Bei höheren Laufleistungen gelten abweichende Staffelpreise. Weitere Informationen beim teilnehmenden SEAT Partner.